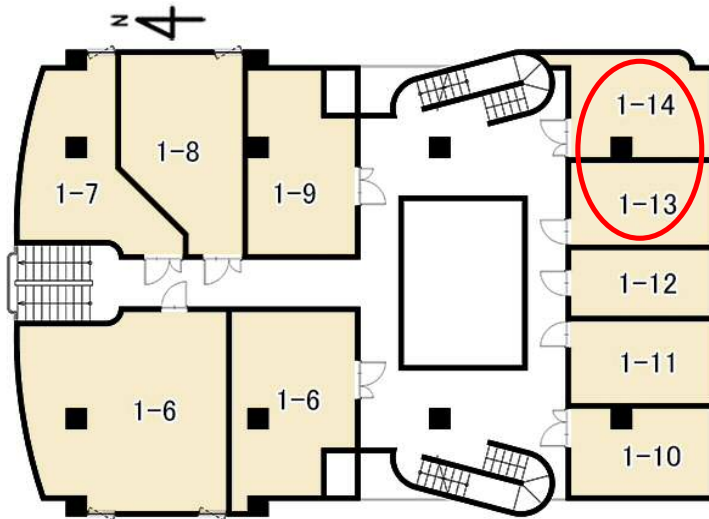


# -安藤忠雄設計- 駅前テナントビル

- ◆ 阪急「甲東園」駅徒歩1分の好立地！！
- ◆ 安藤忠雄設計のスタイリッシュなビル♪
- ◆ 店舗や営業支店開設などに最適◎
- ◆ 西宮北口経由で神戸・大阪方面アクセス良好◎



名称	甲東アレー		
室号	1-13・14	間取り	-
賃料	80,400円 (税別)	共益費	賃料に含む
保証金	左表参照	敷引	左表参照
所在地	西宮市甲東園1-2-10		
交通	阪急今津線 甲東園 駅徒歩 1分		
種目	事務所・店舗		
建物構造	RC造 地上2階 地下1階 1階部分		
築年月	1978年1月築		
専有面積	26.59㎡	バルコニー	-
現況	空室 (即入居可)		
初期費用	火災保険	27,000円~39,000円/2年 (選択型)	
	保証会社	オーナー審査	
	その他	-	
条件	ペット	不可	
	業種	相談	
駐車/駐輪	駐車場	-	
	駐輪場	-	
	バイク	-	
設備	トイレ共用 (地下)		
備考	※現況はマッサージ店の居抜き ※2区画貫通 (区画壁なし)		

号室	面積	賃料 (税別)	共益費 (税別)	現況・その他
1-13・14	26.59㎡	80,400円	賃料に含む	マッサージ店居抜き・2区画貫通

保証金：6~10ヶ月分程度 (※業種により変動、要相談)  
敷引：1年未満30%、1~10年20%、10年~10%

必要書類 契約者様…住民票、顔写真、身分証、収入証明 同居人様…住民票、顔写真 保証人様…印鑑証明、収入証明 (※内容により追加の場合があります)

<p><b>【仲介業者様専用ページ】</b> 空室一覧・カラー物件資料・入居申込書を ログイン不要でダウンロードできます！</p> <p>「コムドスペース」で検索 (www.comodospace.com) ⇒トップページ左上「仲介業者様専用」ボタンを クリック！</p>	商号	株式会社 コモドスペース	※日・祝は電話対応のみ。ご案内を伴わない空室確認はご遠慮下さい。		
	免許番号	大阪府知事(8)31645号	担当者	取引態様	広告料
	所属団体	社団法人 全日本不動産協会大阪府本部 中央支部 社団法人 不動産保証協会大阪府本部	島	一般	1.5ヶ月 (税込)
	所在地	〒550-0012 大阪市西区立売堀1丁目6番8号	鍵の所在は、ご案内時にお問合せ下さい。予告無く変更する場合があります。		
営業時間	月~土 10:00-18:00 (日・祝 電話対応のみ)	特記事項 ※入居審査通過後、1週間以内の決済が必要です。 事情がある方は先にご相談下さい。			