

# 御堂筋沿線！リノベーション物件♪

南向きバルコニーの明るい2DK！(引戸開放で1LDKにもなります)  
 設備充実→3口ガスシステムキッチン！追炊き機能付ユニットバス！  
 地下鉄御堂筋線・JR阪和線の2WAYアクセス！

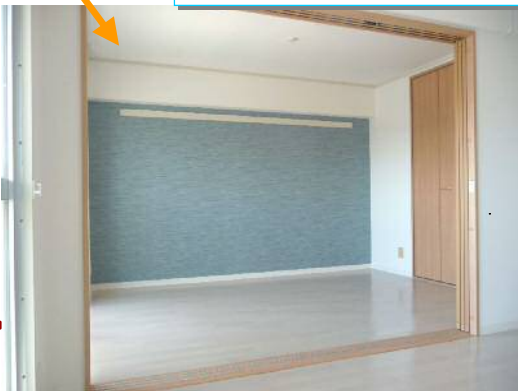


外観



引戸開閉で  
2DK⇔1LDK  
自在に変身！

開放自在なダイニング&洋室



## 美装前内覧可

追炊き機能付き



シャンプードレッサー



3口ガスシステムキッチン



|       |   |                                      |            |
|-------|---|--------------------------------------|------------|
| 名称    | ニューラージあびこ   |                                      |            |
| 号室    | 501号室   | 間取り                                  | 2DK (1LDK) |
| 賃料    | 7.0万円   | 共益費                                  | 8,000円     |
| 敷金    | -   | 礼金                                   | 20万円       |
| 所在地   | 大阪市住吉区杉本1-5-22  |                                      |            |
| 交通    | 御堂筋線 あびこ 駅徒歩 6分   | JR阪和線 杉本 駅徒歩 8分                      |            |
| 種目    | 賃貸マンション   |                                      |            |
| 建物構造  | RC造 地上 6階建 5階部分   |                                      |            |
| 築年月   | 1986年3月築(2015年3月リノベーション)  |                                      |            |
| 専有面積  | 48.86㎡  | バルコニー                                | 南          |
| 現況    | 空室(※美装前)  |                                      |            |
| 初期費用  | 火災保険  | 17,000~24,000円/2年(選択型)               |            |
|       | 保証会社  | 38,000円(日本セーラー、保証人有)                 |            |
|       | 町会費   | 250円/月                               |            |
| 条件    | ペット   | 不可                                   |            |
|       | 事務所利用   | 不可                                   |            |
| 駐車/駐輪 | 駐車場   | 13番区画(小型車向け、現地要確認) 税込15,000円/月(保証金無) |            |
|       | 駐輪場   | 無料                                   |            |
|       | バイク   | 無料(50ccまで)                           |            |
| 設備    | エレベーター、TVモニターホン、防犯カメラ、3口ガスシステムキッチン、ウォシュレット、追炊き機能付き浴室(浴室塗装済)、室内洗濯パン、シャンプードレッサー、光ファイバー(KDDI、NTT光)、CATV(J-COM) |                                      |            |
| 備考    |   |                                      |            |

必要書類 契約者様・住民票、顔写真、身分証、収入証明 同居人様・住民票、顔写真 保証人様・印鑑証明、収入証明(※内容により追加の場合があります)

|   |      |  |                                     |  |      |
|---|------|--|-------------------------------------|--|------|
| <p><b>【仲介業者様専用ページ】</b><br/>                 空室一覧・カラー物件資料・入居申込書を<br/>                 ログイン不要でダウンロードできます！</p> <p>「コムドスペース」で検索<br/>                 (www.comodospace.com)<br/>                 ⇒トップページ左上「仲介業者様専用」ボタンを<br/>                 クリック！</p> | 商号   | 株式会社 コモドスペース                                 | ※日・祝は電話対応のみ。ご案内を伴わない空室確認はご遠慮下さい。    |  |      |
|   | 免許番号 | 大阪府知事(7)31645号                               | TEL: 06-6533-5167                   | 申込FAX: 050-3737-9840   |      |
|   | 所属団体 | 社団法人 全日本不動産協会大阪府本部 中央支部<br>社団法人 不動産保証協会大阪府本部 | 担当者                                 | 島  | 取引態様 |
|   | 所在地  | 〒550-0012 大阪市西区立売堀1丁目6番8号                    | 一般                                  | 12万円   | (税込) |
|   | 営業時間 | 月一土 10:00-18:00 (日・祝 電話対応のみ)                 | 鍵の所在は、ご案内時にお問合せ下さい。予告無く変更する場合があります。 |  |      |
|   |      | 特記事項   |                                     | ※入居審査通過後、1週間以内の決済が必要です。<br>事情がある方は先にご相談下さい。<br>◎案内用駐車スペース有り<br>エントランス東側スペースご利用ください |      |

★11月中の決済限定で広告料アップキャンペーン中！！